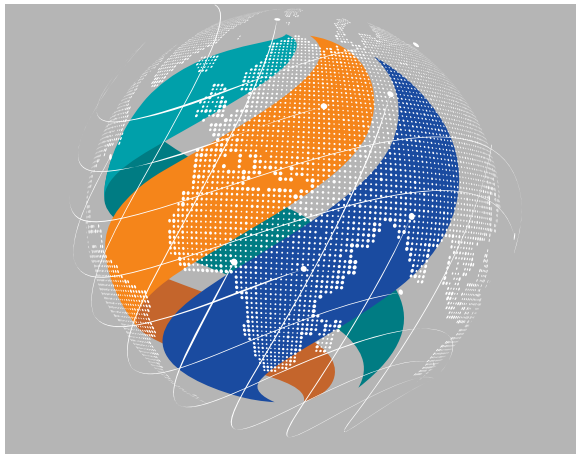


О КОМПАНИИ ВЕКПРОМ

История компании ВЕКПРОМ начинается с 2008 года.

За это время компания прошла путь от продаж портативного оборудования до внедрения современных технологий производства и инновационных решений.

Постоянный поиск новых поставщиков, обмен опытом с зарубежными партнерами, совершенствование сервисного обслуживания, расширение ассортимента оборудования, услуг и складских запасов компании, привлечение высококвалифицированных специалистов, постоянное обучение сотрудников и оптимизация бизнес-процессов позволяют соответствовать компании самым высоким требованиям и решать широкий спектр задач партнеров и клиентов.



ОПЫТНО-ЭКСПЕРИМЕНТАЛЬНОЕ ПРОИЗВОДСТВО

- Производство опытного прототипа или первого серийного изделия по Вашему техническому заданию.
- Разработка решений по снижению себестоимости и сроков запуска в серию

ВЕКПРОМ

НАШИ УСПЕХИ И ВОЗМОЖНОСТИ

Наши специалисты оказывают всестороннюю помощь в проработке технологических процессов и цепочек производства по любому техническому заданию.



Работаем с 2008 года



Более 60 000 довольных клиентов



Более 2500 кв.м. складских площадей



Более 150 профессионалов своего дела



Демозал 600 кв.м.

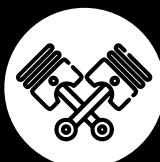
Выездная демонстрация.
Проводим демонстрацию оборудования на производстве и объектах клиентов.



Сервис 24/7.
Гарантийное и постгарантийное обслуживание.



Склад запчастей и комплектующих.
На нашем складе в наличии более 30 000 наименований комплектующих и запасных частей.



ТОКАГАМА

POWER BY

ВЕКПРОМ

Лазерные технологии демонстрируют инновационный потенциал. Применение данной технологии часто приводит к значительному улучшению свойств продукта и является первым существенным шагом на пути к реализации новых продуктов, сокращению издержек на производствах.

ЛАЗЕРНЫЕ ТЕХНОЛОГИИ ДЛЯ ПРОМЫШЛЕННОСТИ

Точность
Скорость
Надежность
Производительность



Гарантия до 3-х лет



Доработанное и полноценно русифицированное ПО



Гарантийное и техническое обслуживание на территории РФ



weld.tokagama.ru



mark.tokagama.ru



clean.tokagama.ru



Адрес

140181, Московская обл.,
город Жуковский, ул.
Праволинейная, д. 33



Телефон

+7 (499) 520-05-90



E-mail

info@tokagama.ru

ТОКАГАМА

POWER BY
ВЕКПРОМ

МАРКИРАТОРЫ
ГРАВЁРЫ

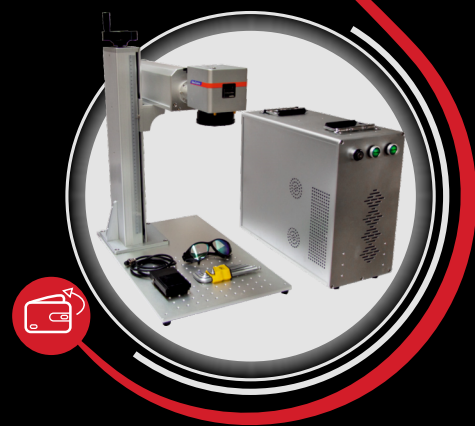
Лазерные комплексы для маркировки/гравировки

Mark Standard



Большая скорость и высокое качество маркировки

Mark Lite



Бюджетная версия под простые задачи

Mark M



Переносная версия, для маркировки габаритных изделий

ПРЕИМУЩЕСТВА

- Безотказная работа 24/7
- Быстрая окупаемость
- Простота обслуживания
- Быстрое встраивание в производственную линию

- Производители источников IPG / Raycus / JPT/ Davi / Synrad
- Мощность источников от 20 до 200 Вт
- Скорость маркировки до 15 000 мм/сек
- Повторяемость ~ 7 мкм

ТЕХНИЧЕСКИЕ ОСОБЕННОСТИ

Mark Pro



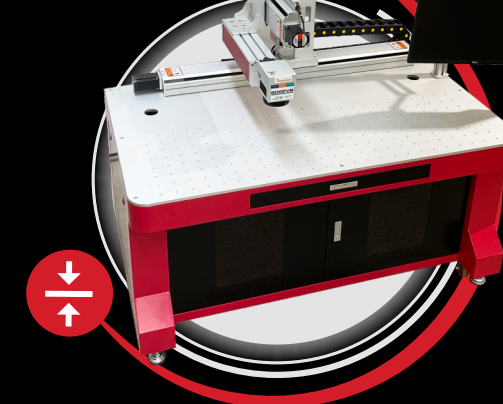
Готовое рабочее место. Расширенный спектр задач

Mark FLY CO₂



Для конвейерной линии. Нанесение QR и штрихкода в движении.

Mark Portal CNC



Бесстыковая маркировка/гравировка в рабочем поле 600 мм x 400 мм (возможно увеличение рабочего поля)

Образцы

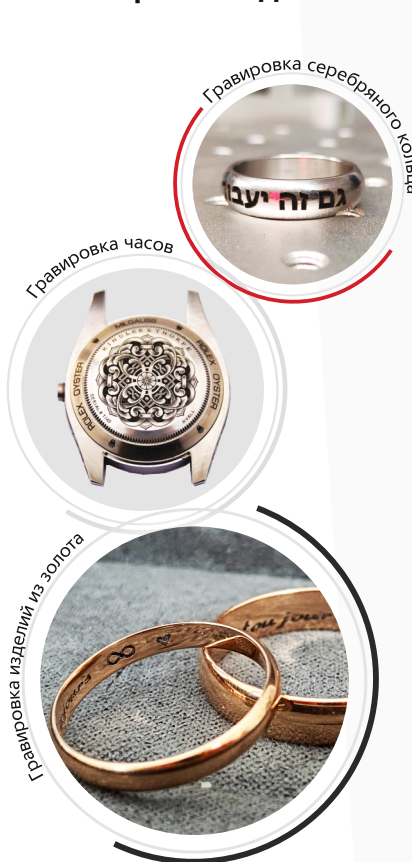
Производственные задачи



Рекламно-сувенирные задачи



Ювелирные задачи



Материалы для маркировки/гравировки

Длина волны	1064 Нм						10600 Нм			355 Нм		
	Источники IPG / Raycus / JPT						Synrad / Davi			IPG / Huaray / JPT		
Материалы	Standard	Pro	Fly	Lite	M	Porta CNC	Standard CO ₂	Pro CO ₂	Fly CO ₂	Standard UV	Pro UV	Fly UV
Анодированные поверхности	•	•	•	•	•	•				•	•	•
Все металлы и их сплавы	•	•	•	•	•	•				•	•	•
Дерево							•	•	•	•	•	•
Камень	•	•	•	•	•	•	•	•	•	•	•	•
Каучук	•	•	•	•	•	•				•	•	•
Керамика	•	•	•	•	•	•				•	•	•
Кожа	•	•	•	•	•	•	•	•	•	•	•	•
Лакокрасочные покрытия	•	•	•	•	•	•				•	•	•
Пластик	•	•	•	•	•	•	•	•	•	•	•	•
Резина	•	•	•	•	•	•	•	•	•	•	•	•
Стекло	•	•	•	•	•	•	•	•	•	•	•	•
Картон							•	•	•	•	•	•

Оснастка

Фокусирующая линза «Орех»



Фокусирующая линза формирует пятно контакта на рабочей поверхности и определяет рабочее поле.

- Модели:
- F-100мм (рабочее поле 65x65 мм)
 - F-163мм (рабочее поле 110x110 мм)
 - F-254мм (рабочее поле 175x175 мм)
 - F-290мм (рабочее поле 200x200мм)
 - F-330мм (рабочее поле 220x220 мм)
 - F-420мм (рабочее поле 300x300 мм)

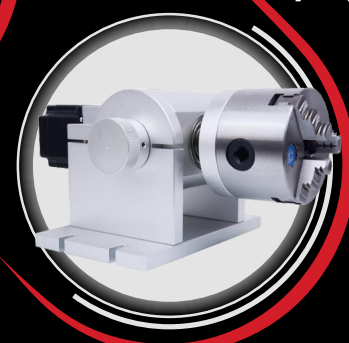
Роторное устройство используется для гравировки и маркировки цилиндрических изделий.

- Виды:
- Ювелирный ротор от 50 мм до 65 мм
 - Промышленный ротор от 80 мм до 320 мм

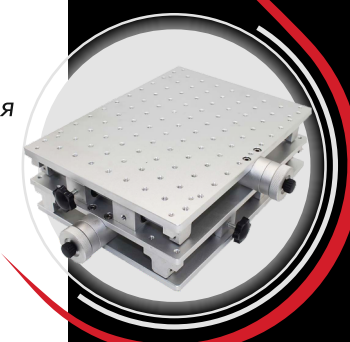
Механический двухкоординатный стол перемещения используется для закрепления поворотного устройства и точного позиционирования изделий.

- Рабочее поле 300 мм x 200 мм.

Роторное устройство



Механический двухкоординатный стол перемещения



Автоматический стол перемещения

Автоматические столы перемещения используются для увеличения рабочего поля. Дают возможность бесстыковой маркировки/гравировки.

- Модели:
- Стол X / Y 400 мм
 - Стол X / Y 800 мм
 - Стол X 300 мм / Y 400 мм
 - Стол X 400 мм / Y 600 мм
 - Стол X 500 мм / Y 800 мм
 - Нестандартные размеры

Механический зажимной столик для прецизионной резки используется для закрепления листового материала

- Максимальные размеры заготовки 300 мм x 150 мм

Механический зажимной столик



Защитный экран оператора



Защитный экран используется для защиты оператора и окружающих людей во время работы лазерного комплекса. Лазерный комплекс, оснащённый данной опцией, имеет 3 класс лазерной опасности согласно СанПин № 5804-91.

- Размер экрана 360 мм x 240 мм
- Экран крепится на станину, имеет возможность регулировки в 2-х плоскостях